

1. Республика Беларусь

1500000000

2. Область

Могилёвская

3. Город (гор. поселок и др.)

Шклов

4. Район в городе

5. Улица

Колхозная

6. Номер дома

10. Квартал

7. Номер корпуса

11. Номер участка

8. Инвентарный номер

01-3

12. Номер картограммы

9. Литер

13. Категория фонда

Паспорт составлен по состоянию на « 18 » 04 2000

1. ТЕХНИЧЕСКАЯ ХАРАКТЕРИСТИКА ЗДАНИЯ (СООРУЖЕНИЯ)

Цех реставрации

(назначение, количество мест, посещений и т. д.)

2. СОБСТВЕННИКИ (ФОНДОДЕРЖАТЕЛИ)

Долевое уч.

№ реестра

О.А.О. Р.А.П.М.

3. ОБЩИЕ СВЕДЕНИЯ

1. Серия, тип проекта

9. Число квартир

2. Число этажей, шт.

10. Число жилых комнат, шт.

3. Площадь застройки в кв. м.

11. Материал стен

кирпичные

4. Объем здания, куб. м.

12. Год постройки

19

5. Общая площадь здания кв. м.

13. Восстановительная стоимость руб.

95785980

6. Площадь нежилых помещ. кв. м.

14. Действительная стоимость руб.

60153595

7. Полезная площадь жилых помещений, кв. м.

15. Физический износ в %—

35632386

8. Жилая площадь кв. м.

Справка о балансовой стоимости от 4.04.2001г.

N 110.

9. Техническое описание конструктивных элементов и инженерного оборудования

№ п.п.	Наименование конструктивных элементов	Описание конструктивных элементов (материал, конструкция, отделка и прочие)	Износ в %	
1	Фундамент	<i>бетонный</i>		
2	а. Наружные, внутренние капитальные стены	<i>кирпичные</i>		
	б. Перегородки			
3	Перекрытия	Чердачные	<i>те/б плиты</i>	
		Междуэтажные		
		Подвальные		
4	Крыша	<i>битумная</i>		
5	Полы	<i>бетонные</i>		
6	Проем	Оконные	<i>кресты</i>	
		Дверные		
7	Отделочные работы	а. Наружная отделка		
		б.		
		Внутренняя отделка	<i>штукатурено</i>	
8	Санитарн. и электротехн. работы	Центральн. отопление		
		Печное отопление		
		Водопровод		
		Электроосвещение	<i>скрытая проводка</i>	
		Радио		
		Телефон		
		Телевидение		
		Ванны	с газ. колонкой	
			с дров. колонкой	
			с гор. водой	
		Горячее водоснабжен.		
		Вентиляция		
		Газоснабжение		
		Мусоропровод		
Лифты				
Канализация				
9	Разные работы			

1-21

528,36

35,70

48,35

h=5,10

6,30

5,66

1-14

15,28

2,70

1-15

18,67

5,66

3,30

1,94

1-20

5,32

1-16

4,18

1-19

4,87

1-17

6,88

1-13

10,48

1-18

1,54

2,23

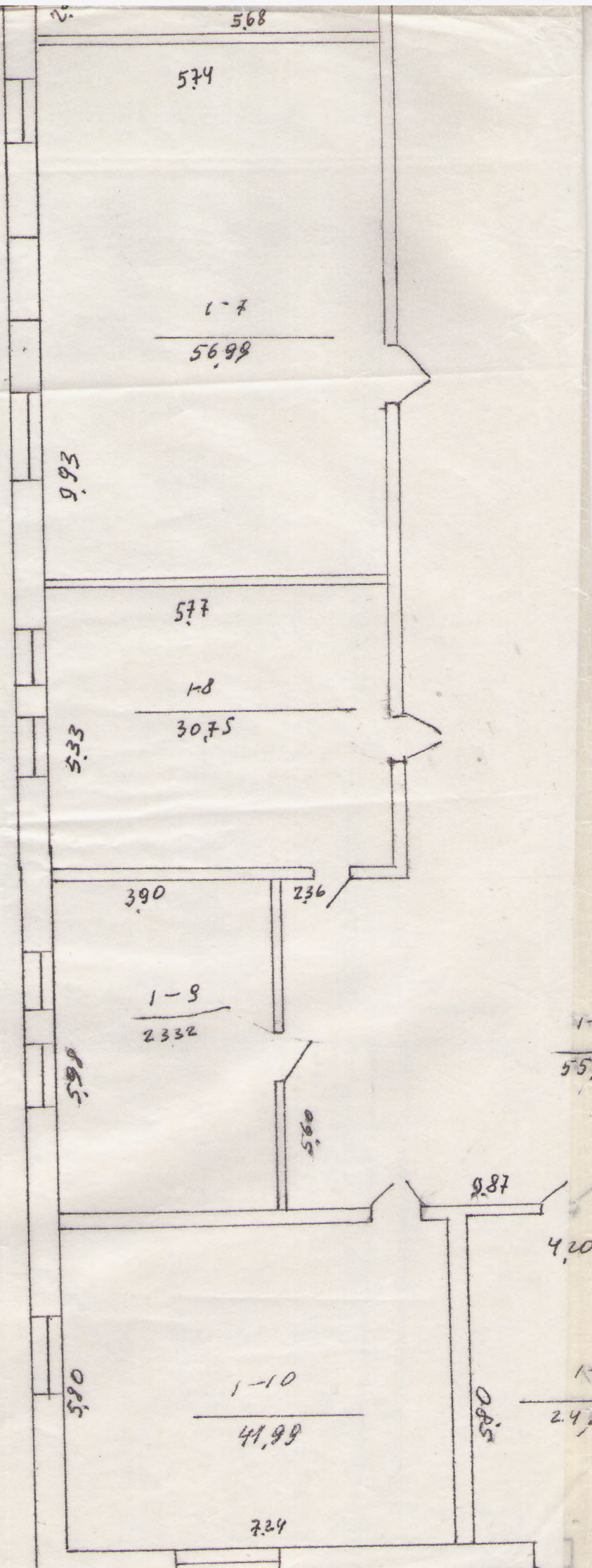
1,90

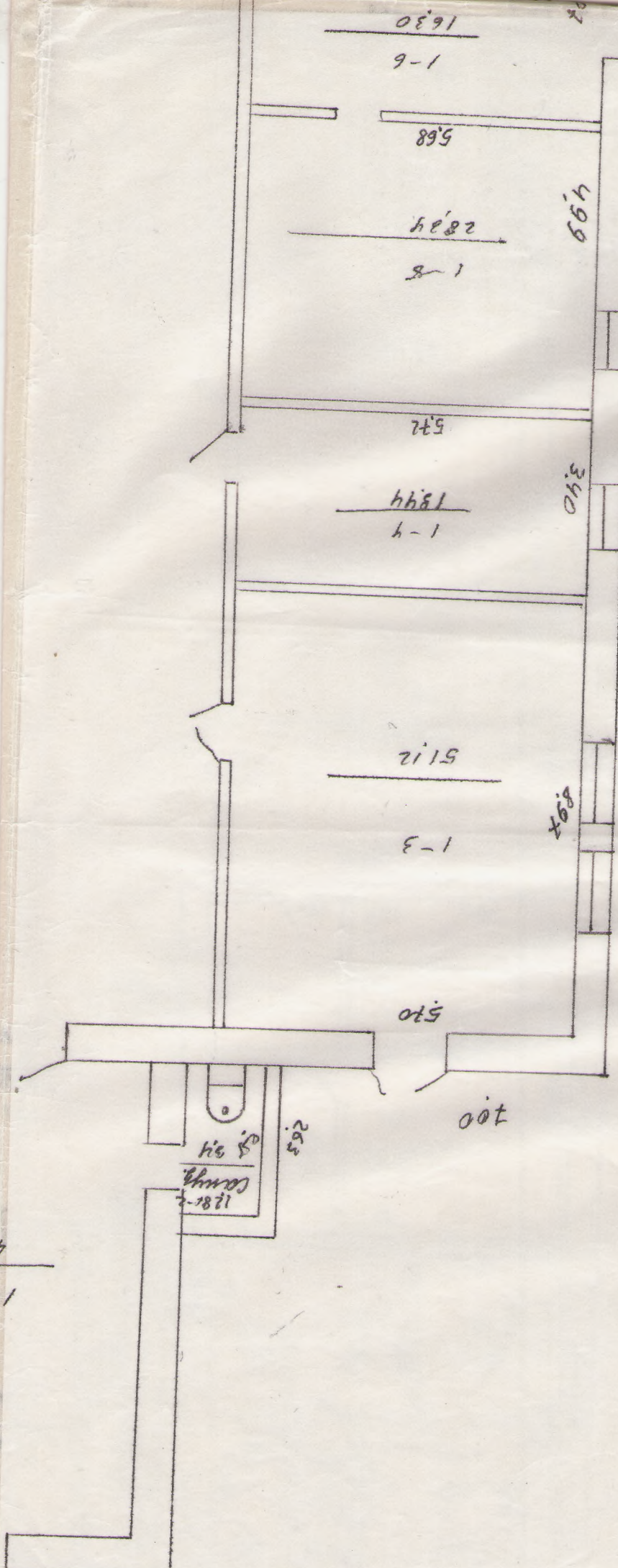
1,38

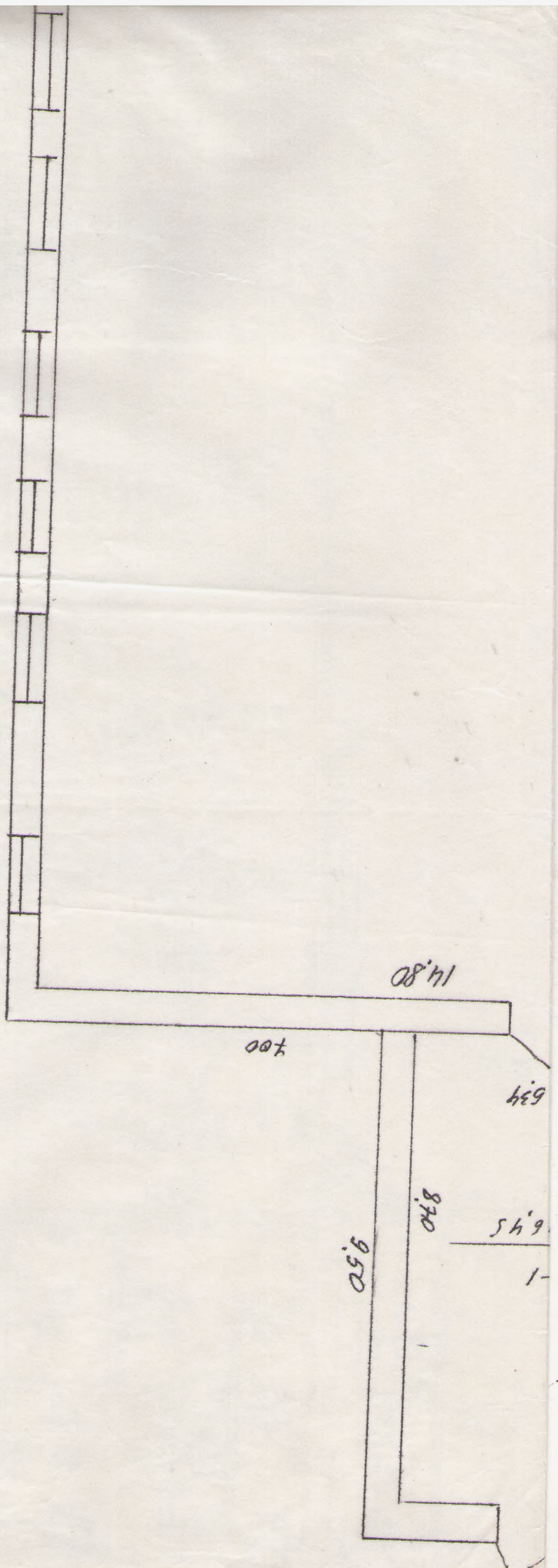
0,80

3,00

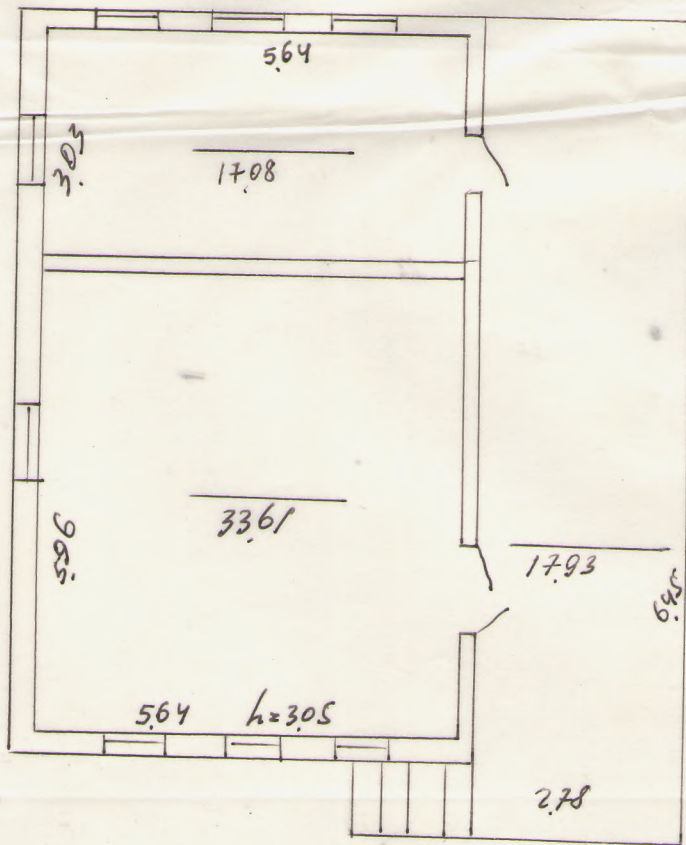
Цех реставрации.
18.04.2000







Планоме
цех ремонтной



И. Конюгов

1804.2000
[Signature]

инв 725/с - 10988

МИНИСТЕРСТВО ЖИЛИЩНО-КОММУНАЛЬНОГО ХОЗЯЙСТВА РЕСПУБЛИКИ БЕЛАРУСЬ
БЮРО РЕГИСТРАЦИИ И ТЕХНИЧЕСКОЙ ИНВЕНТАРИЗАЦИИ Г. Шклов

РЕГИСТРАЦИОННОЕ УДОСТОВЕРЕНИЕ
№ 189 от "26" декабря 2002 г.

Выдано Бюро регистрации и технической инвентаризации г. Горки в
том, что здание - цех ресторации

Расположенное по адресу: г. Шклов ул. (пер) Колхозная
Дом № 56 корп. _____ литер В/2, общей площадью 1063 кв.м.
Является собственностью ОАО "Шкловский агросервис"

Принадлежит на праве полного хозяйственного ведения _____

Находится в оперативном управлении _____

Регистрация произведена на основании 1 Гос акт на землю от
3.10.94г.
с справкой об оценочной стоимости от 1.04.2001г.

Балансовая стоимость здания по состоянию на "1" апреля 2001 г.
35632385

Примечание: Неотъемлемой частью регистрационного удостоверения является технический паспорт
объекта по состоянию на "18" апреля 2000 г. с поэтажными планами
на 1 листах.
Изменение функционального назначения объекта производится с разрешения горис-
полкома.

М. П. Начальник Бюро регистрации и
технической инвентаризации



Павелкин Я.И.

РЕСПУБЛИКА БЕЛАРУСЬ
ЕДИНЫЙ ГОСУДАРСТВЕННЫЙ РЕГИСТР НЕДВИЖИМОГО
ИМУЩЕСТВА, ПРАВ НА НЕГО И СДЕЛОК С НИМ

Государственный комитет по имуществу Республики Беларусь
Республиканское унитарное предприятие "Могилевское агентство по
государственной регистрации и земельному кадастру"

Горецкий филиал
Шкловское бюро

СВИДЕТЕЛЬСТВО (УДОСТОВЕРЕНИЕ) № 725/533-9574
О ГОСУДАРСТВЕННОЙ РЕГИСТРАЦИИ

По заявлению № 8004/10:533 от 30 декабря 2010 года
в отношении **капитального строения** с инвентарным номером
725/С-10988, расположенного по адресу: Могилевская обл.,
Шкловский р-н, г. Шклов, ул. Колхозная, д.56, площадь - 1063.0 кв.м.,
назначение - Здание неустановленного назначения, наименование -
цех реставрации

произведена государственная регистрация:

1. прекращения прав, ограничений (обременений) прав на
капитальное строение (ипотека).

Приложения: нет

Примечания: нет

Свидетельство составлено 6 января 2011 года

Регистратор *Морозова Елена Васильевна 533*

